

ŠTANDARD BYTU

BOHÚNKA

MODERNÉ BÝVANIE S CHARAKTEROM A PRIESTOROM

Byty na prízemí disponujú súkromnými záhradami s nadštandardnou rozlohou, ktorá je ako stvorená na detské šantenie, letné posedenia aj pokojné chvíle pri dobrej káve. Počas letného rána zas bosou nohou vystúpite na terasu a jedným otočením kohútika prebudíte svoju záhradu k životu alebo napustíte bazén pre deti vďaka prívodu vody a elektriny.

Na veľkorysé balkóny a terasy s hĺbkou až do 3 m sa dostanete cez veľké presklené steny, ktoré prepájajú interiér s exteriérom. Predĺžia tak vašu obývačku a vtiahnu vás do koloritu života v meste.

Vo vnútri sa o príjemné teplo postará vodné podlahové kúrenie a život uľahčia smart technológie ako video vrátnik, exteriérové žalúzie v štandarde a mnoho ďalšieho.



POPIS PROJEKTU

Bohúnka nie je len o bývaní. Na jej adrese, v pamiatkovej zóne historického centra, sa kedysi písali dôležité kapitoly slovenských dejín. Susedí totiž s evanjelickou farou, kde v 19. storočí vznikol spolok Tatrín. Západné byty majú okrem výhľadu na faru aj výhľad na Liptovskú galériu Petra Michala Bohúňa so záhradou, kde sa konajú rôzne kultúrne podujatia.

Tam, kde kedysi vznikali dôležité myšlienky slovenských dejateľov, si dnes môžete vychutnávať kávu vo vlastnej záhradke.

Cez víkend môžete zájsť na výstavu do galérie alebo si len jednoducho vychutnať atmosféru centra mesta priamo z terasy.

V Bohúnke má každý deň svoju farbu. Rána sú zaliate zlatým slnkom, poobedia plynú v tichu zelených záhrad a večerné prechádzky po pešej zóne ožívajú svetlami centra mesta.



Smart riešenia



Balkóny a terasy



Nízkoenergetické bývanie



Aktivity v okolí



Podzemná garáž



Všetko na dosah



Stropné chladenie
a vykurovanie



Pivnice na podlaží


BOHÚNKÁ

ŠTANDARD BYTU A BYTOVÉHO DOMU



Opis štandardnej stavebnej realizácie bytového domu, bytov a nebytových priestorov v bytovom dome a prehľad ich vybavenia v stave **DOKONČENÝ BYT**.

KONŠTRUKČNÝ SYSTÉM STAVBY

1. NOSNÝ SYSTÉM BUDOVY

Založenie je navrhnuté na základovej doske. Nosný systém objektu je stenový a je tvorený kombináciou monolitického železobetónu a keramického muriva. Obvodové steny hrúbky 450 mm tvorí železobetón hrúbky 250 mm a tepelná izolácia 200 mm alebo keramické tehly hrúbky 300 mm a tepelná izolácia s hrúbkou 150 mm.

2. VNÚTORNÉ MEDZIBYTOVÉ STENY

Medzibytové steny spĺňajúce normu STN o vzduchovej nepriezvučnosti budú zhotovené zo železobetónu hrúbky 250 mm alebo z akustického keramického muriva s hrúbkou 250 mm.

3. VNÚTORNÉ PRIEČKY

Vnútorne priečky budú sadrokartónové so zvukovou izoláciou s hrúbkou 150 mm a spĺňajú normu STN.

4. SVETLÁ VÝŠKA V BYTOCH

Svetlá výška obytných miestností bude min. 2600 mm.

5. ZATEPLOVACÍ SYSTÉM

Z hľadiska tepelno-izolačných vlastností obvodového plášťa bude použitá kombinácia zateplovacích systémov z minerálnej vlny s hrúbkou 150 - 200 mm a polystyrénu. Tepelná izolácia krovu je navrhnutá z minerálnej vlny s hrúbkou 350 mm.

STAVEBNÉ PRVKY

1. VSTUPNÉ DVERE DO BYTOV

Bezpečnostné dvere sú s požiarnou odolnosťou s rozmermi 900/2020 mm. Dverné krídlo je osadené do ocelevej zárubne s viacbodovým uzamykaním.

2. INTERIÉROVÉ DVERE V BYTE

Súčasťou vybavenia sú bytové interiérové dvere s možnosťou výberu farby z ponuky investora.

3. DLAŽBY A OBKLADY

Finálne vrstvy sú súčasťou vybavenia bytov (kúpeľňa, WC) s možnosťou výberu farby z ponuky investora.

4. LAMINÁTOVÉ PODLAHY

V obytných miestnostiach je betónový poter s finálnou nášlapnou vrstvou. Finálnu nášlapnú vrstvu v obytných miestnostiach tvorí laminátová podlaha AC4, 8 mm s možnosťou výberu farby z ponuky investora.

5. ROZVODY SIETÍ

Prívod studenej, teplej vody a kanalizácie je realizovaný pripojovacím potrubím zo spoločnej stupačky privedenej do priestoru kúpeľne, WC a kuchyne konkrétneho bytu. Individuálne meranie spotreby teplej a studenej vody bude meračmi umiestnenými v byte v inštalačných šachtách.

V mieste plánovanej kuchynskej linky bude zrealizovaná predpríprava elektroinštalácie (230 V a 400 V) pre pripojenie kuchynských elektrospotrebičov.

6. OKENNÉ KONŠTRUKCIE A TIENENIE

Výplne otvorov - plastový 6-komorový profil (vybrané okná v hliníkovom prevedení).

Zasklenie: tepelno-izolačné trojsklo.

Farba: z exteriéru hnedý odtieň a z interiéru biely.

Tienenie: elektrické exteriérové žalúzie.

V podkrovi budú umiestnené strešné okná s elektrickým ovládaním.

7. POVRCHOVÉ ÚPRAVY VNÚTORNÝCH STIEN A STROPOV

Stena za WC a malým umývadlom bude obložená keramickým obkladom do výšky 1200 mm a v kúpeľni do výšky min. 2100 mm. Miesta v kúpeľni a vo WC, kde sa neuvažuje s obkladom, budú vymalované 2x hygienickou bielou maľbou. Ostatné obytné miestnosti bytu sú omietnuté sadrovou omietkou + 2x hygienická biela maľba.

8. BALKÓNY, TERASY A ZÁHRADY

Podlaha balkónov bude riešená mrazuvzdornou protišmykovou dlažbou alebo náterom s protišmykovou úpravou. Balkónové zábradlie bude v kombinácii monolitickéj stienky a skleneného zábradlia. Terasy budú zhotovené z terasovej dlažby, s prívodom vody do exteriéru. Záhrady budú oplotené.

9. STROPNÉ CHLADENIE A VYKUROVANIE

Dodávka tepla a TÚV bude do objektu zabezpečená prostredníctvom kombinácie tepelného čerpadla (vzduch-voda), plynového kotla a zásobníkov na TV a ÚK.

Vykurovanie a chladenie bytov bude zabezpečené **stropným systémom** kúrenia a chladenia. Regulácia teploty bude riešená samostatným termostatom v každej izbe.

V kúpeľni a WC bude inštalované **teplovodné podlahové** vykurovanie a osadený radiátor doplnený výhrevnou elektrickou špirálou.

10. SILNOPRÚDOVÉ INŠTALÁCIE

Jednotlivé byty budú napájané z elektromerových rozvádzačov pomocou káblov, ktoré budú vedené cez stupačku. Elektrické rozvody v byte budú zhotovené káblami v podlahe a pod omietkou. Súčasťou silnoprúdových rozvodov je aj elektroinštalácia v spoločných priestoroch a VZT zariadení, osvetlenie parkoviska, zásuvkových a svetelných okruhov. Na balkóny a terasy bytov bude privedená elektrická zásuvka.

11. SLABOPRÚDOVÉ ROZVODY

Do slaboprúdového rozvádzača bytu bude privedený optický kábel. V obývacej izbe bude umiestnená optická zásuvka. Komunikáciu medzi bytom a vstupnými vchodovými dverami bude umožňovať video vrátnik umiestnený v priestore bytu

12. PARKOVANIE

Celkovo je navrhnutých 31 vnútorných parkovacích miest nachádzajúcich sa pod bytovým domom na 1. podzemnom podlaží. V exteriéri je navrhnutých 16 vonkajších parkovacích miest. Parkovacie miesta budú v súkromnom vlastníctve majiteľov bytov.

13. VZDUCHOTECHNIKA

Odvetrание priestorov kúpeľní a WC bude zabezpečené odsávacími nástennými ventilátormi do vzduchotechnického potrubia.

14. ZDRAVOTECHNIKA

Bytové jadro a WC bude kompletne vybavené sanitou: vaňa/sprcha, umývadlo, WC, umývadlo vo WC a vodovodné batérie z ponuky investora.

15. SPOLOČNÉ PRIESTORY NA BYTOVÝCH PODLAŽIACH

Podlaha na chodbách a schodiskách bude dokončená v prevedení finálnej povrchovej úpravy. Na stropoch budú umiestnené svietidlá a núdzové osvetlenie. Na schodisku bude osadené zábradlie.

16. VÝŤAHY

Výťahy s nosnosťou 1125 kg (15 osôb) s rozmerom kabíny šírka 1200 mm x hĺbka 2100 mm x výška 2139 mm.

17. VSTUP

Hliníkové vchodové dvere sú s izolačným trojsklom. Video vrátnik pre byty bude umiestnený pri vstupe do objektu. Poštové schránky bytov sa nachádzajú vo vstupnej chodbe na prízemí.

*Investor si vyhradzuje právo na úpravy projektu. Pri týchto zmenách budú dodržané všetky požiadavky na kvalitu a technické alebo technologické riešenia v súlade s príslušnými normami STN.

Zariadenie toalety a kúpeľne



Umývadlo - kúpeľňa
Villeroy & Boch Architectura



Umývadielko - toaleta
Villeroy & Boch Avento



Splachovacia platňa
Villeroy & Boch



Toaleta a doska
s pomalým sklápaním
Villeroy & Boch Architectura

ŠTANDARD BYTU

BOHÚNKÁ

© Uvedené obrázky majú ilustračný charakter.

Zariadenie toalety a kúpeľne



Batéria umývadlová
GROHE Professional Eurosmart



Termostatická sprchová batéria
a sprchová hlavica
GROHE Professional Grohtherm
GROHE Tampesta



Sprchová vanička
KALDEWEI



Vaňa a batéria
KALDEWEI
GROHE Professional Eurosmart



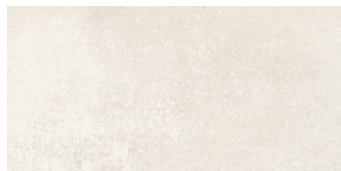
ŠTANDARD BYTU

BOHÚNKA

Dlažba a obklady

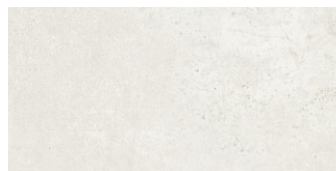
Nakombinujte si váš oblíbený design podľa vlastného výberu.

OBKLADY



Light alabaster

Villeroy&Boch ATLANTA
30x60cm



Light fog

Villeroy&Boch ATLANTA
30x60cm

DLAŽBY



Alabaster white

Villeroy&Boch ATLANTA
60x60cm



Sandy grey

Villeroy&Boch ATLANTA
60x60cm



Foggy grey

Villeroy&Boch ATLANTA
60x60cm



Concrete grey

Villeroy&Boch ATLANTA
60x60cm

ŠTANDARD BYTU

© Uvedené obrázky majú ilustračný charakter.

Laminátová podlaha

Vyberte si váš oblíbený design z ponuky nižšie.



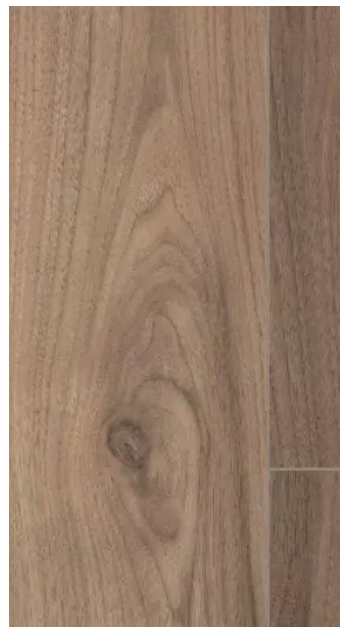
Akacia Sheffield biela



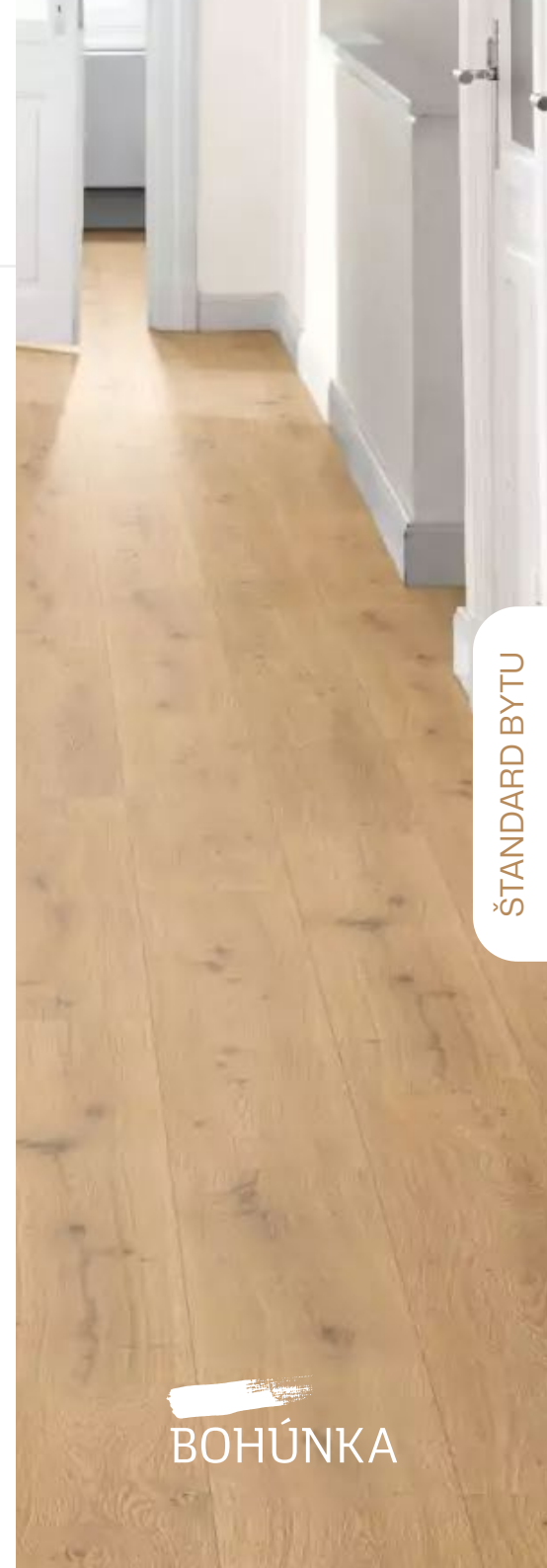
Dub Victoria prírodný



Dub Predaia medový



Orech Langley svetlý



ŠTANDARD BYTU

© Uvedené obrázky majú ilustračný charakter.

 **EGGER**

 **BOHÚNKA**

Interiérové dvere

Nakombinujte si váš obľúbený design podľa vlastného výberu.



Premium BIANCO

Centurion
plné



Extreme EKO

Centurion
plné



Premium LEMON

Centurion
plné





ODEKO

info@bohunka.sk
www.bohunka.sk